

平成28年度 第1回 生徒による授業アンケート結果グラフ(2学年)

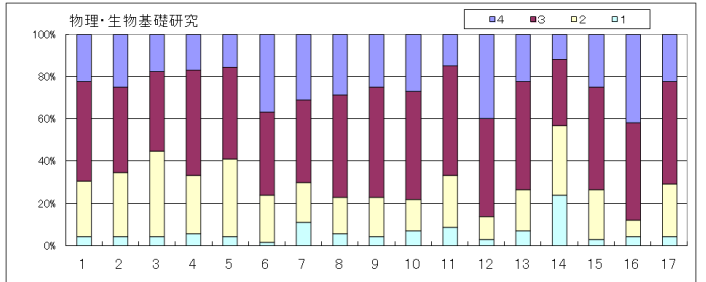
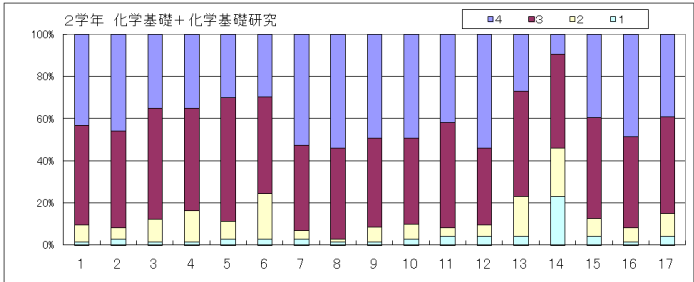
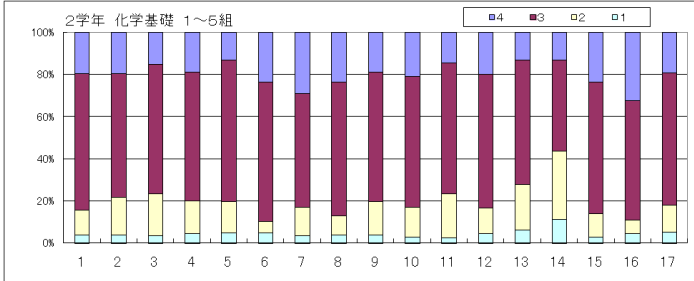
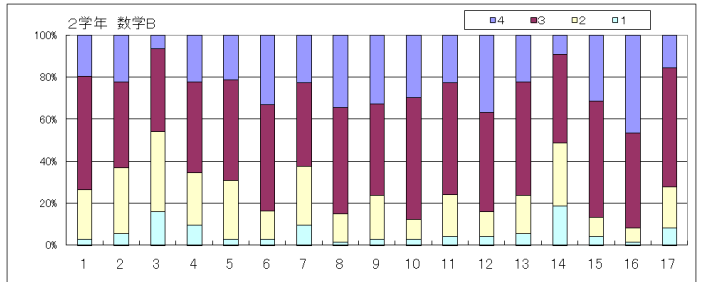
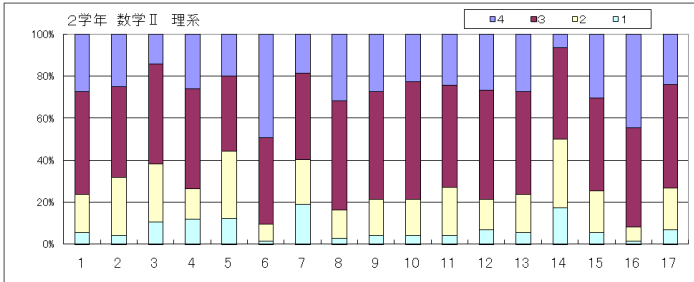
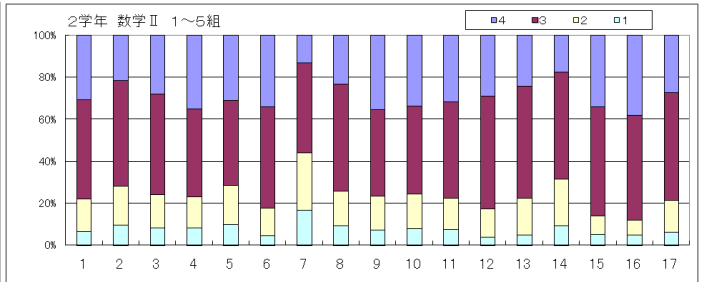
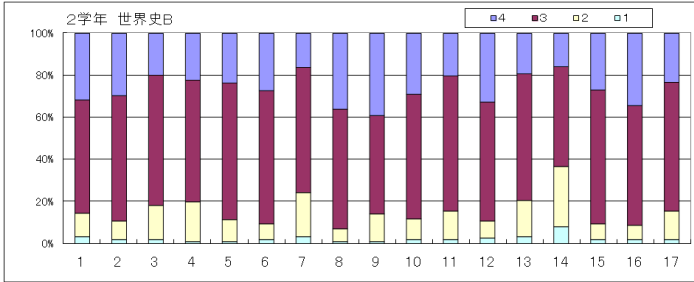
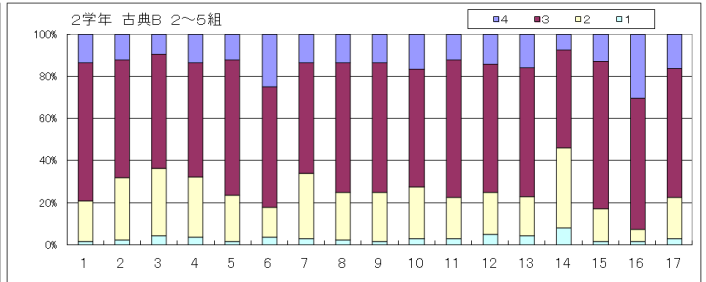
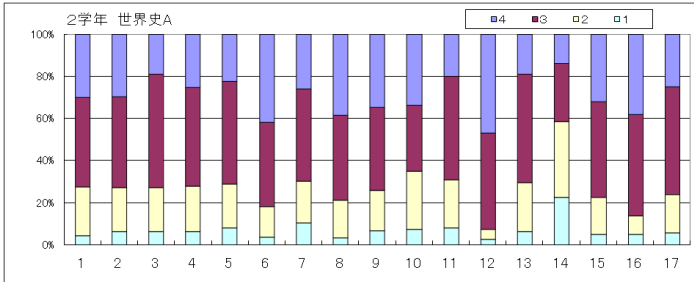
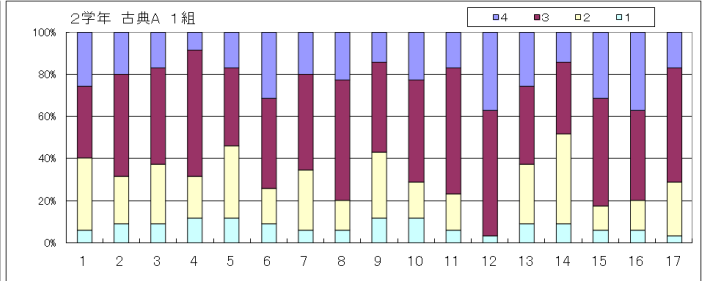
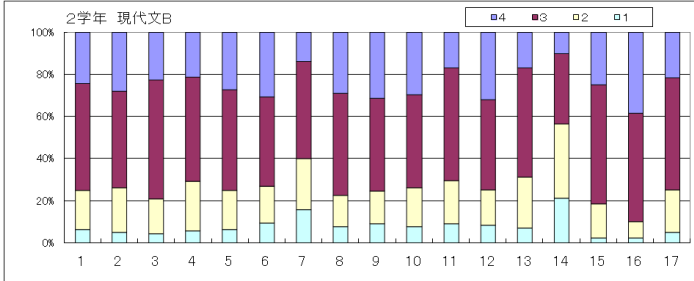
アンケート項目

授業内容

- | | |
|---------------------|----------------------|
| 1. 教材が工夫され取り組みやすい | 9. 説明が丁寧で分かりやすい |
| 2. 興味関心がもてる | 10. 板書が見やすく話も聞き取りやすい |
| 3. 授業が理解できている | 11. きめ細かい指導 |
| 4. 以前と比べて達成感がある | 12. 公平に接している |
| 5. 理解度に合わせた授業 | 自分自身の取組状況 |
| 6. チャイムと同時の授業 | 13. 私は、わかる努力をしている |
| 指導方法 | 14. 予習・復習をしている |
| 7. 話し合いや発表をする機会がある | 15. 私は、意欲的に取り組んでいる |
| 8. 生徒の発言や反応を大事にしている | 16. 授業中のマナーを守っている |
| | 17. 私は、理解・興味が深まった |

凡例

- 4 あてはまる
- 3 どちらかといえばあてはまる
- 2 どちらかといえばあてはまらない
- 1 あてはまらない



平成28年度 第1回 生徒による授業アンケート結果グラフ(2学年)

